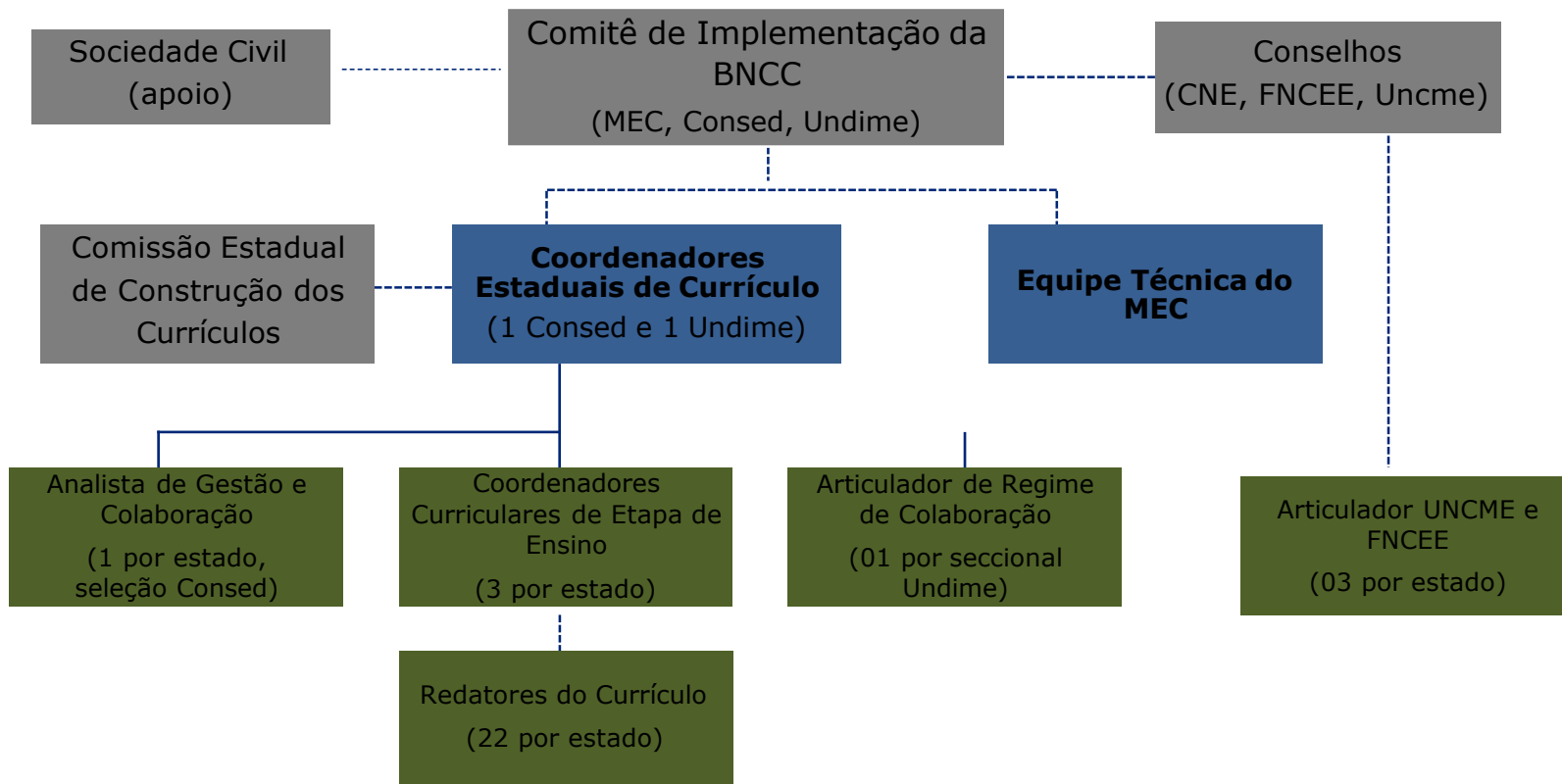


Responsabilidades e rotinas da equipe responsável pelo processo de (re)elaboração curricular

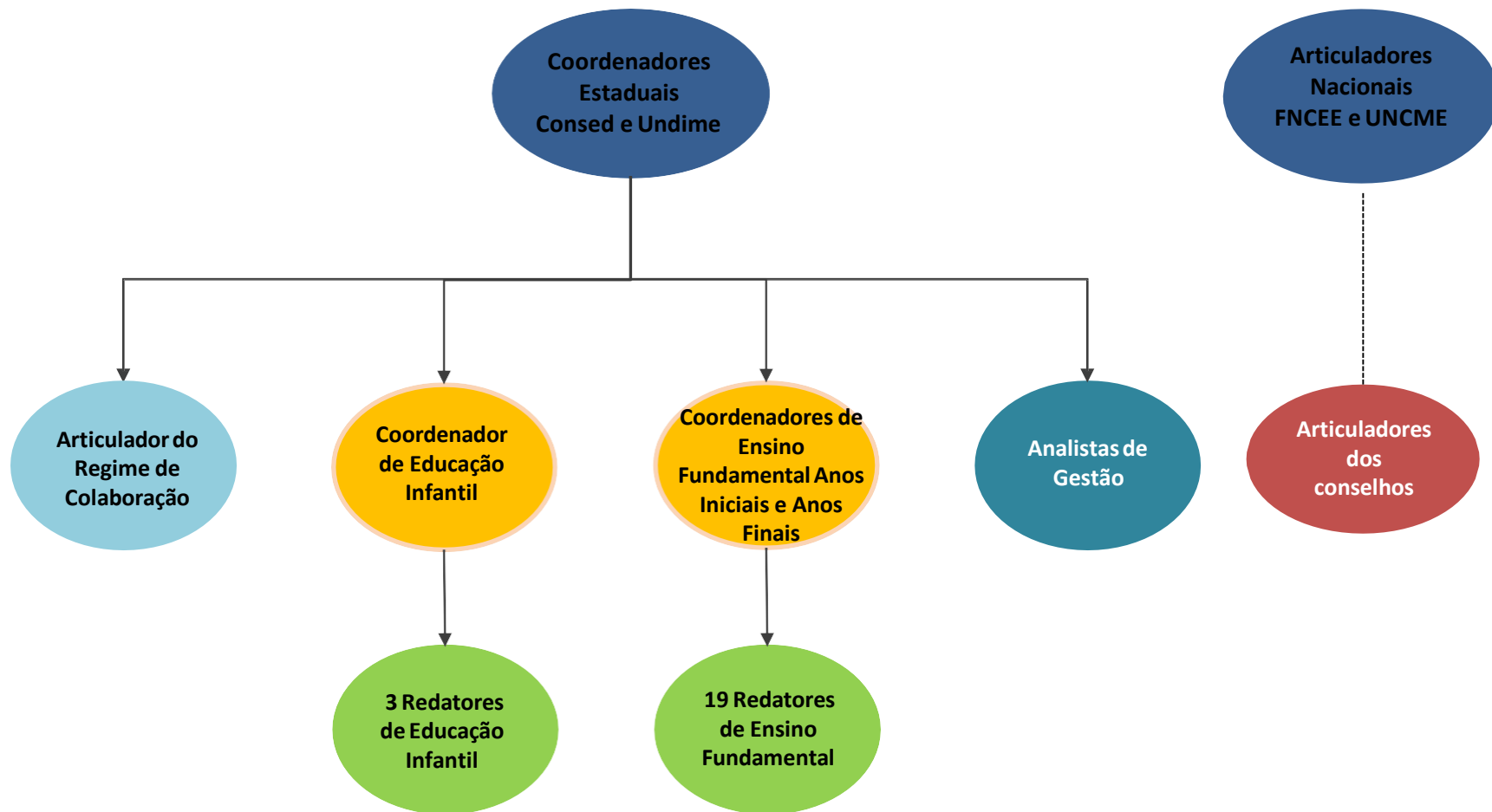
MINISTÉRIO DA
EDUCAÇÃO



Governança



Principais responsabilidades dos atores envolvidos no processo de (re)elaboração Curricular



```
graph TD; A[Coordenadores Estaduais Consed e Undime] --> B[Articulador do Regime de Colaboração]; A --> C[Coordenador de Educação Infantil]; A --> D[Coordenadores de Ensino Fundamental Anos Iniciais e Anos Finais]; A --> E[Analistas de Gestão]; C --> F[3 Redatores de Educação Infantil]; D --> G[19 Redatores de Ensino Fundamental];
```

Coordenadores Estaduais
Consed e Undime

Articulador do Regime
de Colaboração

Coordenador de
Educação Infantil

Coordenadores de
Ensino Fundamental
Anos Iniciais e Anos
Finais

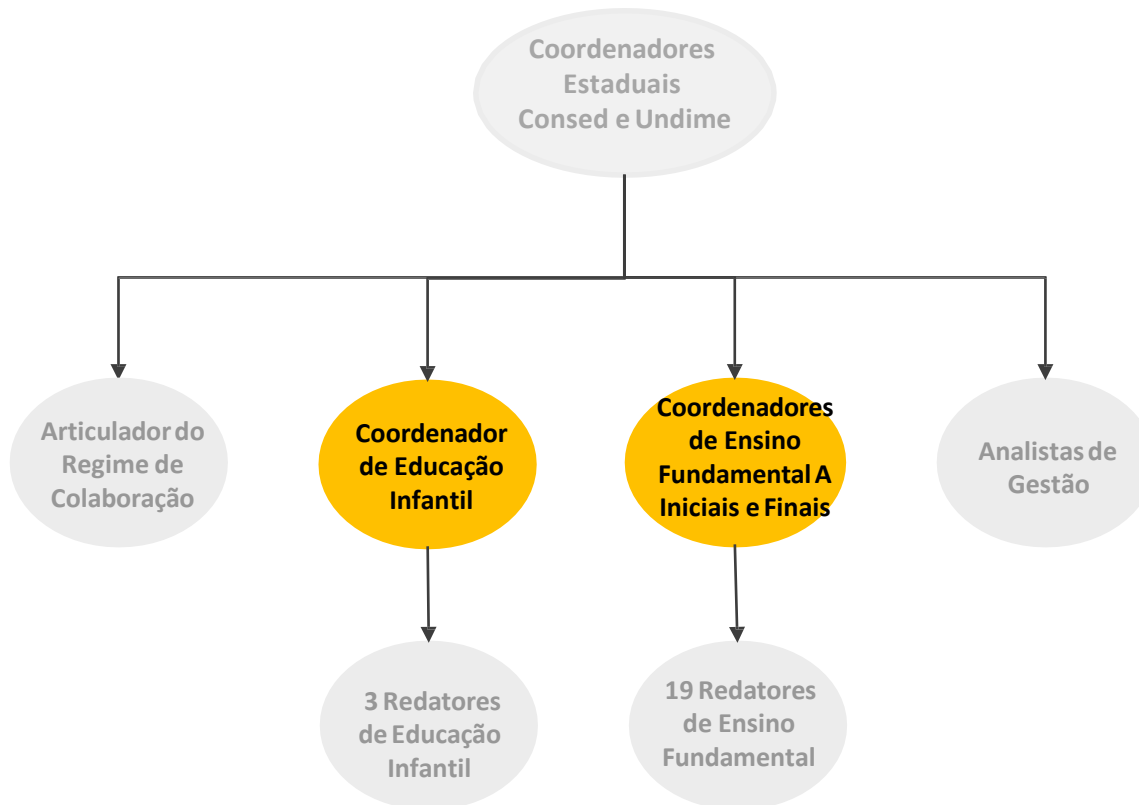
Analistas de Gestão

3 Redatores
de Educação Infantil

19 Redatores
de Ensino Fundamental

Principais responsabilidades

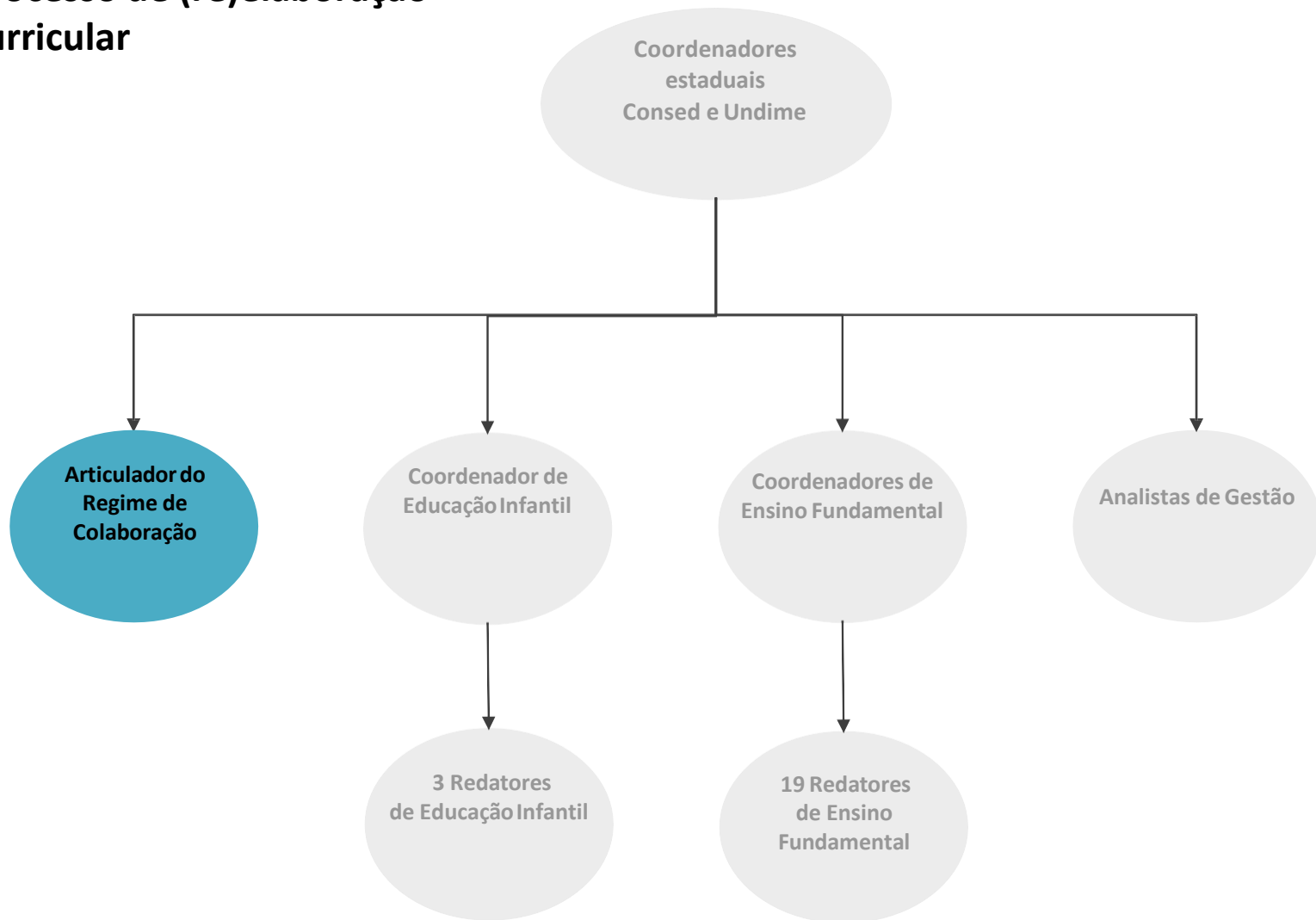
- Articular equipes das secretarias estadual e municipais;
- Alinhar decisões com o Consed e a Seccional da Undime;
- Apoiar a Secretaria Estadual e a Seccional da Undime na articulação com os Conselhos de Educação (Estadual e Municipais);
- Planejar o cronograma e garantir o cumprimento dos prazos;
- Alinhar atividades com o Analista de Gestão e o Articulador de Regime de Colaboração;
- Orientar as equipes de Coordenação de Etapa e Redação de Currículo;
- Organizar a consulta pública;
- Encaminhar a versão final do documento para validação da Secretaria Estadual e Undime



Principais responsabilidades

- Definir a regularidade do cronograma das reuniões com os Redatores;
- Selecionar material de apoio para os Redatores;
- Acompanhar e apoiar o trabalho dos redatores de currículo;
- Coordenar a equipe de currículo na estruturação, redação e ajustes pós-consulta pública;
- Garantir a coerência e continuidade do documento entre as diferentes faixas etárias, etapas da Educação Básica e na transição EI –EF

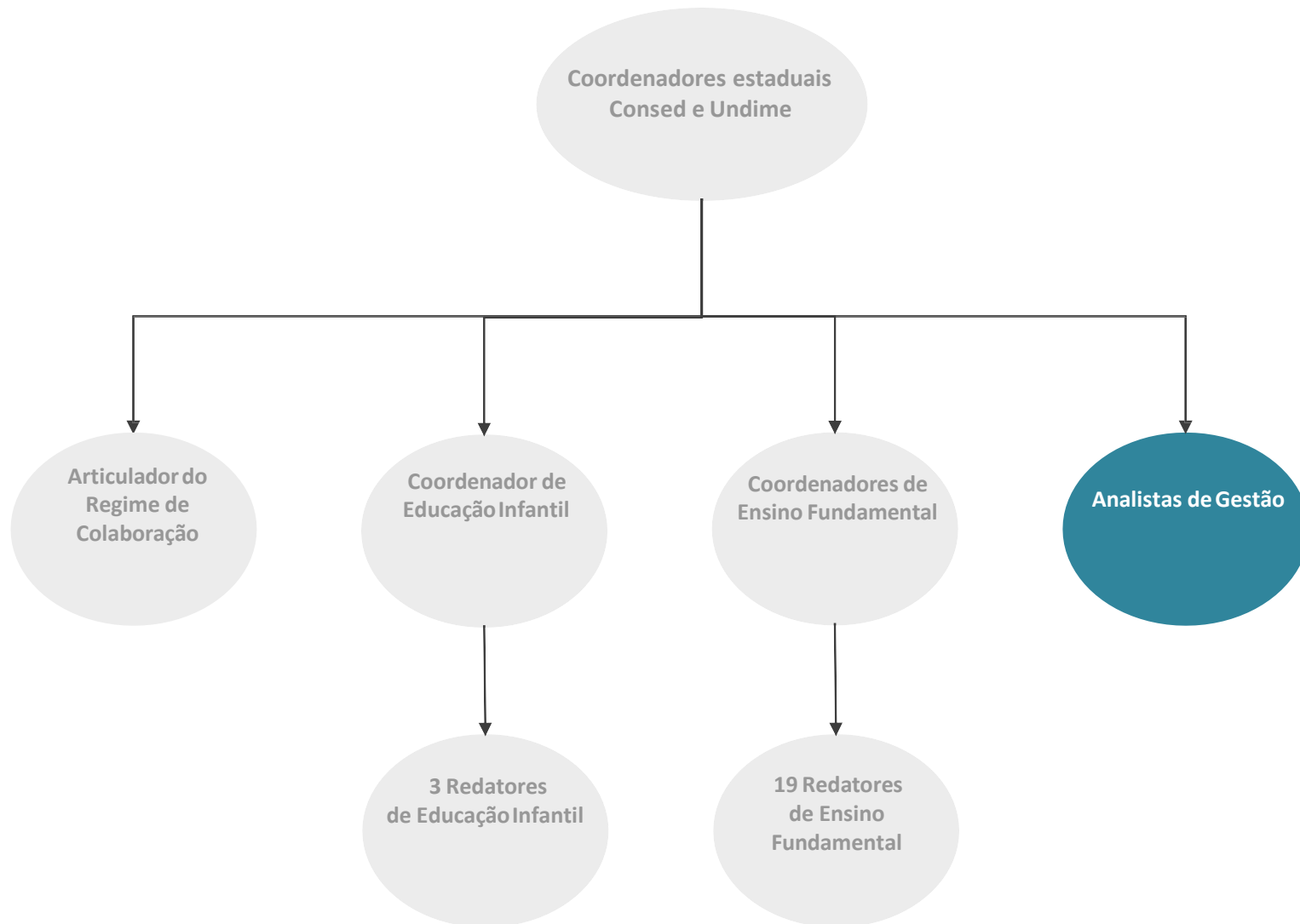
Principais responsabilidades dos atores envolvidos no processo de (re)elaboração curricular





Principais responsabilidades

- Articular com órgãos estaduais a participação dos municípios;
- Mobilizar redes municipais a discutir o documento curricular;
- Apoiar encontros regionais, comunicar e engajar municípios;
- Apoiar a coordenação estadual.





Principais responsabilidades

- Apoiar coordenadores estaduais da BNCC nas atividades de implementação curricular;
- Acompanhar e garantir o cumprimento dos cronogramas;
- Trabalhar com o articulador de regime de colaboração no envolvimento dos municípios.

```
graph TD; A[Coordenadores Estaduais Consed e Undime] --> B[Articulador do Regime de Colaboração]; A --> C[Coordenador de Educação Infantil]; A --> D[Coordenadores de Ensino Fundamental]; A --> E[Analistas de Gestão]; C --> F[3 Redatores de Educação Infantil]; D --> G[19 Redatores de Ensino Fundamental];
```

Coordenadores Estaduais
Consed e Undime

Articulador do Regime
de Colaboração

Coordenador de
Educação Infantil

Coordenadores de
Ensino Fundamental

Analistas de Gestão

**3 Redatores
de Educação Infantil**


**19 Redatores
de Ensino
Fundamental**

Principais responsabilidades

- Coordenar grupos de trabalho de seu respectivo componente e outras organizações interdisciplinares;
- Redigir o documento curricular;
- Realizar oficinas com equipes técnicas e pedagógicas das secretarias, gestores pedagógicos e professores sobre o documento curricular;
- Dialogar sobre transições entre as etapas com coordenadores e redatores;

Principais responsabilidades

- Analisar devolutivas de consultas públicas e sistematizá-las;
- Reescrever documento curricular com base nos resultados das consultas públicas;
- Apoiar o processo de (re)elaboração curricular em todas as etapas.



Conselhos
(CNE, FNCEE, Uncme)

Articuladores dos
Conselhos

Principais responsabilidades

- Participar das formações presenciais e a distância promovidas pelo MEC;
- Apoiar a seccional da Uncme e do FNCE no acompanhamento da articulação dos CMEs e CEEs na construção dos currículos;
- Acompanhar as discussões sobre implementação da BNCC;

Principais responsabilidades

- Conduzir Grupos de Trabalho e Estudo com conselheiros municipais e estaduais de Educação;
- Mapear normas e regulamentações em conjunto com a Coordenação Estadual e Nacional da Uncme;
- E realizar atividades que fortaleçam o regime de colaboração entre o estado e os municípios, inclusive, quando se referir à normatização dos currículos.

Etapas fundamentais para a (re)elaboração curricular

1

Definição de estrutura do Documento Curricular

2

Elaboração de Textos Introdutório

3

Elaboração de versão preliminar do Documento Curricular por componente/área

4

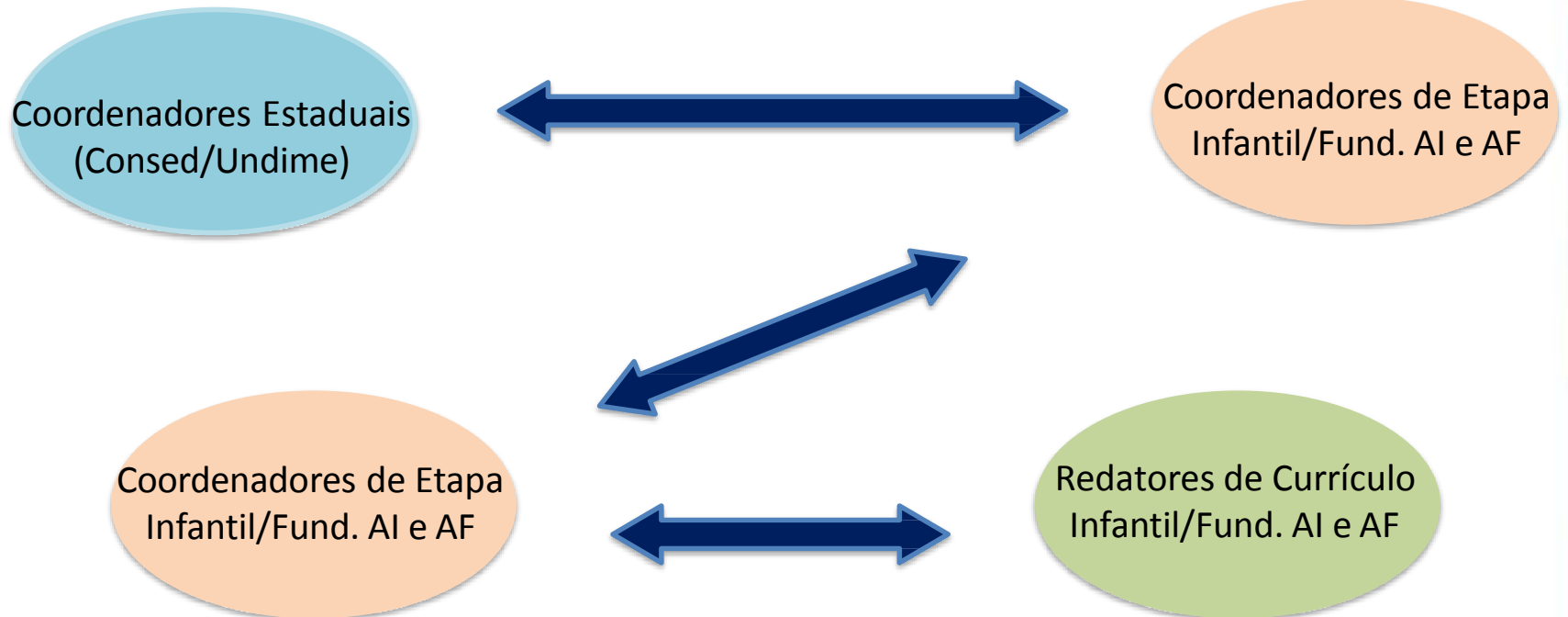
Apresentação interna dos redatores do Documento Curricular por componente/área

5

Consolidação da primeira versão para consulta pública

Coordenadores de Estaduais Coordenadores de Etapa Redatores de Currículo

REUNIÕES SEMANAIS



REUNIÕES SEMANAIS

Coordenador de Etapa
Educação Infantil



Redatores de Currículo
Educação Infantil

Coordenador de Etapa
Ensino Fundamental
Anos Iniciais

Coordenador de Etapa
Ensino Fundamental
Anos Finais



Redatores de Currículo
Ensino Fundamental
Anos Iniciais e Anos Finais

Coordenadores Estaduais com Coordenadores de Etapa

1. Acompanhamento das reuniões dos Coordenadores de Etapa com os Redatores;
2. Discussão e definição sobre as expectativas e as experiências escolares no Currículo Estadual;
3. A articulação entre Currículo, Didática e Avaliação;
4. Reflexão sobre as expectativas da sociedade para a educação do estado;

Coordenadores de Etapa: Educação Infantil, Ensino Fundamental Anos Iniciais e Anos Finais

1. Acompanhamento da produção curricular dos Redatores;
2. Qualificação do material elaborado pelos Redatores;
3. Organização de GT's (grupo de professores) com os Redatores, por componente curricular para desenvolver um trabalho colaborativo;
4. Discussão sobre como desenvolver a parte contextualizada do Currículo;

5. Definição sobre a construção curricular considerando:

1. O que deve ser indispensável em um Documento Curricular?
2. De que forma serão apresentados os conhecimentos?
3. O que são Competências?
4. Qual a diferença entre Competências e Habilidades?